



DER ABSOLUT VORBILDICH IST: IN DER ENERGIEEFFIZIENZ, DER KUNDENFREUNDLICHKEIT UND DER WIRTSCHAFTLICHKEIT. LERNEN SIE DEN ZUKUNFTSWEISENEN BAU NÄHER KENNEN!

ZUKUNFTSWEISEND

Stadtwerke Lemgo



Stadtwerke Lemgo

Bruchweg 24
32657 Lemgo
Telefon: 05261 255-0
Telefax: 05261 255-166
www.stadtwerke-lemgo.de
info@stadtwerke-lemgo.de



EIN NEUBAU MIT VORBILDCHARAKTER

Energieeinsparung, Kostensenkung und der Klimaschutz: Das sind die Hauptgründe für den Neubau unseres Stadtwerke-Verwaltungstraktes, in den auch die Sparkasse Lemgo mit einer Filiale einzieht. In das im Passivhausstandard errichtete Gebäude werden wir 3,6 Millionen Euro investieren, um gemeinsam vorbildlich in der Ener-

gieeinsparung zu sein. Denn durch die besondere Wärmedämmung, die Wärmeschutzverglasung und die Lüftungsanlage erzielen wir einen extrem niedrigen Energiebedarf. Aber auch der kleinere, geradlinige Bau sorgt für mehr Wirtschaftlichkeit: Gebäude mit Anbauten oder Erkern verbrauchen mehr Energie – mit unserem neuen,

kompakten Baukörper minimieren wir diesen Wärmeverlust. Insgesamt werden wir so in erheblichem Maße Energie- und Betriebskosten einsparen.

Der Neubau ist notwendig, da die bisherigen Gebäude veraltet waren und eine Sanierung zu wesentlich höheren Kosten geführt hätte. Sehen Sie selbst:

DIE BAUMÄNGEL DER ALTEN GEBÄUDE



Lange, teils verwinkelte Flure mit vielen Niveauunterschieden verbanden die Stadtwerke-Büros und mussten beheizt werden.

Brandschutzaufgaben konnten in mehreren Gebäudetrakten nicht eingehalten werden.

Dächer und Fassaden verfügten über keinerlei Wärmeschutz, da einige Gebäude ursprünglich als Werkstätten und Garagen genutzt wurden.

Durch die alten, teils noch einfach verglasten Fenster und die Dächer ging jede Menge Energie verloren.

Ein barrierefreier Zugang war nicht gegeben.

Mehr Nutzen als Kosten

DIE MASSNAHMEN AUF EINEN BLICK

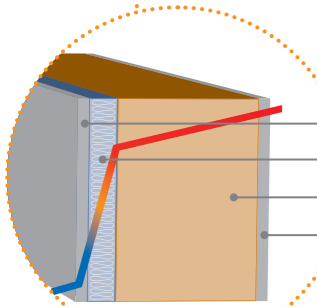
100%
kunden-
freundlich

Die Wärmedämmung ...
... erfolgt rundum, vom Dach bis zur Bodenplatte. Das Dach bekommt beispielsweise eine 50 cm starke Dämmung, die Bodenplatte wird 30 cm dick gedämmt.

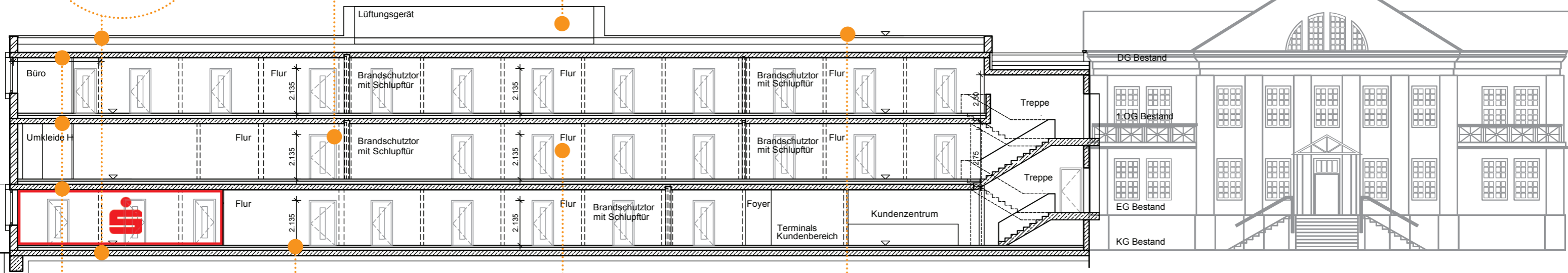


Die Fenster ...
... sind mit einer 3-Scheiben-Wärme-schutzverglasung ausgestattet. Sie erreichen einen so genannten U-Wert von 0,85 W/(m²·K): ein hervorragender Wärmeschutz!

Die Komfort-Lüftungsanlage ...
... belüftet die Büros beständig: Aus arbeitsmedizinischer Sicht sorgt die stets gute Luftqualität für eine optimale Mitarbeiterproduktivität.



Außenputz
Wärmedämmung
Mauerwerk
Innenputz

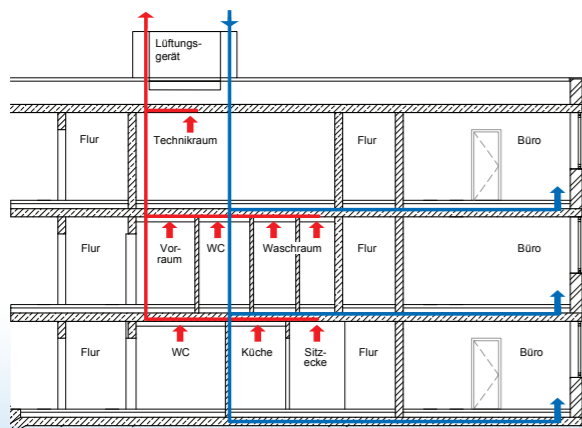
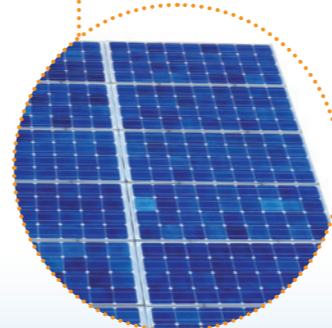


**Die Niedertemperatur-
heizung ...**
... kühlt oder beheizt bei extremen Wetterbedingungen die Räume. Sie wird in die Raumdecken integriert.

Heizen ...
... ist in diesem Gebäude kaum noch notwendig: Die Wärmerückgewinnung der Komfort-Lüftungsanlage nutzt die Abwärme der verbrauchten Luft, um die Frischluft zu erwärmen.

Die Beleuchtung ...
... erfolgt über Präsenzmelder und eine tageslichtabhängige Lichtsteuerung. Diese Kombination ist besonders energieeffizient und reduziert die CO₂-Emissionen.

Die Photovoltaikanlage...
... ist auf dem Dach vorgesehen. Sie soll zu einem späteren Zeitpunkt realisiert werden und dann Lemgoer Haushalte mit umweltschonendem Solarstrom versorgen.



→ Frischluft
→ Abluft
Von der Lüftungsanlage strömt die Frischluft in die Büros und von dort über die Flure in die WC-Anlagen/Nebenräume. Von dort wird die Abluft zur Lüftungsanlage zurückgeführt. Hier erwärmt sie die Frischluft.

DAS ZEICHNET DEN NEUBAU AUS

100% umweltfreundlich
Mehr als 90 % des Endenergiebedarfs sparen wir im Vergleich zu den bisherigen Gebäudeteilen durch den Neubau im Passivhausstandard ein!

100% kundenfreundlich
In dem Neubau können Sie nicht nur Ihre Fragen und Wünsche mit den Stadtwerken klären. Durch die integrierte

Sparkasse lassen sich auf einem Wege auch die Geldgeschäfte erledigen. Und der barrierefreie Zugang ist nun ebenfalls garantiert.

100% mitarbeiterfreundlich
Erstmals sind alle Stadtwerke-Abteilungen unter einem Dach vereint: So sorgt der Neubau für kurze Wege, von denen Sie profitieren: Ihre Anfragen lassen sich noch schneller im Team klären.

100% wirtschaftlich
Energiekosten, Betriebskosten ... an vielen Stellen sparen wir bares Geld ein: So weist der Neubau zum Beispiel nur noch einen Jahresheizwärmebedarf von 1,05 € pro m² auf. Bei Einfamilienhäusern mit einem durchschnittlichen Verbrauch liegt dieser je nach Sanierungsstand bei ca. 14 €.

KÜR UNSERE KUNDEN:
KOSTENLOSE UND NEUTRALE
BERATUNG ZUM THEMA
ENERGIESPAREN



Mittelstraße 131-133 | 32657 Lemgo | Telefon: 05261 56 56 | www.euz-lemgo.de

**Vorbildlich
energie-
effizient**